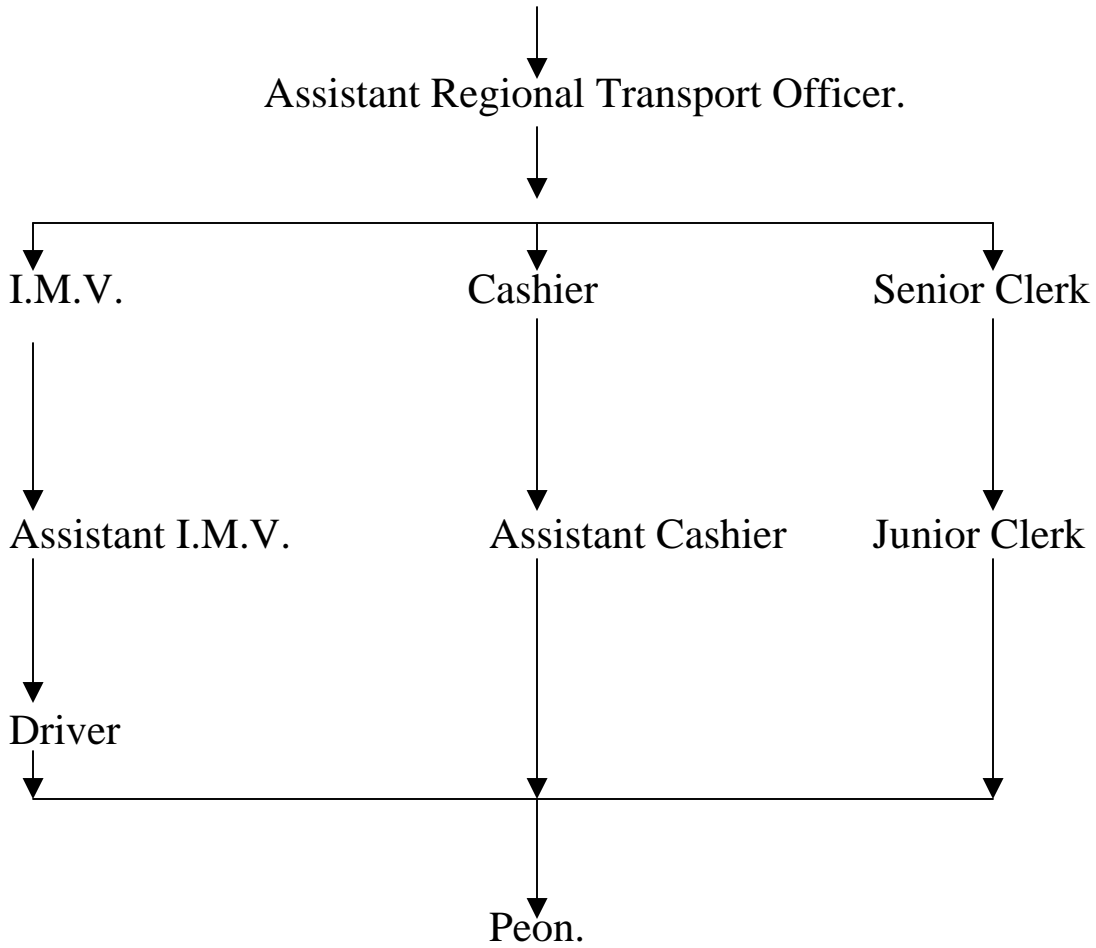


Organization Structure for, Dist. Hingoli.

Deputy Regional Transport Officer.



Available staff details.

* * * *

Sr. No	Designation	Sanctioned Post	Available post	Vacant post
01.	DY.RTO	01	01	00
02.	Asstt. RTO	01	00	01
03.	Inspector of M. V.'s	04	04	00
04.	Asstt. Inspector of M. V. 's	03	02	01
05.	Senior Clerk	01	00	01
06.	Cashier	01	00	01
07.	Junior Clerk	04	04	00
08.	Asstt. Cashier	02	02	00
09.	Driver	01	01	00
10.	Peon	01	01	00
	TOTAL	19	15	04

उप प्रादेशिक परिवहन कार्यालय हे महाराष्ट्र शासनाच्या ग्रह विभागाशी संलग्न असलेल्या परिवहन विभागाच्या अधिपत्याखाली येते.

परिवहन विभाग प्रमुख म्हणून परिवहन आयुक्त महाराष्ट्र राज्य मुंबई हे काम पहातात. परिवहन आयुक्त कार्यालयाच्या अधिपत्या खाली एकुण चौदा विभाग येतात. या विभाग प्रमुखाना प्रादेशिक परिवहन अधिकारी या पदनामाने ओळखले जाते.प्रत्येक विभागा अंतर्गत तीन किंवा चार जिल्हयांचा कारभार चालतो.जिल्हास्तरीय कार्यालयाला उपप्रादेशिक कार्यालय असे संबोधन असून उपप्रादेशिक परिवहन अधिकारी हे कार्यालय प्रमुख म्हणून पहातात.

परिवहन कार्यालया मार्फत खालील काम केली जातात.

- १.) मोटार वाहन कर कायदा १९५८ ची अमलबजावणी त्या मध्ये प्रामुख्याण रस्त्यावर धावणा-या वाहनांकडुन शासनाने विहित केलेला कर वसूल केला जाते.
- २.) मोटार वाहन परवानाधारकाडुन व्यवसाय कर वसुली करणे
- ३.) मोटार वाहन कायदा १९८८ ,केंद्रीय मोटार वाहन नियम १९८९ महाराष्ट्र मोटार वाहन नियम १९८९ इ.अंमल बजावणी

यामध्ये खालील कामांचा अंतर्भाव होतो.

कार्यालय निर्मिती पासुन या कार्यालयाने मोटार वाहन कर .दंड व मोटार वाहन शुल्क यांच्या स्वरुपातील खालील तक्त्यामध्ये दर्शविल्या प्रमाणे महसूल वसुली केलेली आहे.

	मो.वा.कर		मो.वा.शुल्क		दंड		एकुण
Dec.२००७	२४६२२७४४	+	२४९१९७७	+	१९३६९९५	=	२९०५१७१६.
Dec.२००८	२४०९४०६८	+	२७२०६९६	+	३८६८७९०	=	३०६८३५५४.

दि. ३१-१२-२००८ अखेर एकूण वसुली रु. ५९७३५२७०.

30-12-2008 पर्यंत कार्यालयाचे अभिलेखावरील वाहन संख्या वाहनांच्या प्रकारा नुसार खालील प्रमाणे आहे.

मोटार सायकल(मोपडसह)	२३२३
कार/जिप	१८२
टॅक्सी /अॅटो रिक्शा	११७
कंत्राटी बस	००४
रुग्णवाहिका	००२
मालट्रक /टॅन्कर	०२७
मिनी ट्रक/डिलीव्हरी व्हॅन	०२८
पिकअप व्हॅन (तीनचाकी)	०२३
ट्रॅक्टर	२८६
ट्रेलर्स	१३७
इतर	०००
एकुण	३१२९

या कार्यालयातर्फे खालीलप्रमाणे कार्यालयीन कामकाज करण्यांत येत असते.

A) वाहन चालविण्याची अनुज्ञप्ती देणे.

B) वाहन (कंडक्टर)अनुज्ञप्ती देणे.

C) वाहक ,चालक यांचे अनुज्ञप्तीचे नुतनीकरण करणे

D) वाहन चालकांना प्रवासी वाहन तसेचा धोकादायक रसायने यांची वाहतुक करण्याबाबत प्राधिकार देणे .

F) नवीन वाहनांची नोंदणी करणे

G) १५ वर्षांनंतर यांत्रिक दृष्ट्या सक्षम वाहनांचे नोंदणी नुतनीकरण करणे.

H) वाहनाचे हस्तान्तर नोंद घेणे.

I) वाहनांच्या हरकत ,नाहरकत इ .नोंदी अघयावत करणे .

J) वाहनांची यांत्रिक तपासणी करणे .

K)अपघात ग्रस्त वाहनांची मालवाहतूकीचे परवाने देणे.

L) मोटार वाहन कायदा व कर कायदा यांचे उल्लंघन करणा-या वाहनांची रस्त्यावर तपासणी करणे व अश्या वाहन मालक /चालक यांच्यावर कायदेशीर कारवाई करणे .

M) मोटार वाहनांच्या संदर्भात सरकारी कामात सल्लागाराची भुमिका अदा करणे .

N) निवडणूक प्रक्रियेत वाहनांच्या अधिग्रहणासाठी मा.जिल्हाधिकारी यांना मदत करणे.

इ.विविध प्रकारची कामे या कार्यालयास करावी लागतात.

या कार्यालयातर्फे करण्यात येणाऱ्या कामकाजांना लागणारे फॉर्म व फिस खालील प्रमाणे आहेत.

अ.क्र	कामाचे स्वरूप	अर्ज नमुना क्र.	कागदपत्रे	वाहनाचा प्रकार	शुल्क
१	शिकाऊ लायसन्स	१ व २	१) पत्याचा पुरावा २) वयाचा दाखला ३) वैद्यकीय दाखला (फक्त ट्रान्सपोर्ट लायसन्स करिता) (फॉर्म १-ए नमुण्यात) ४) तीन छायाचित्रे	सर्व वाहने	३० रु. (प्रत्येक वाहनां वर्गाक)
२	पक्के लायसन्स	४	१) शिकाऊ लायसन्स २) तीन पासपोर्ट आकाराची छायाचित्रे	सर्व वाहने	अ) ५० रु. चाचणी ब) ४० रु. लायसन्स क) २० रु. स्मार्ट
३	लायसन्स नुतण्णीकरण	९ व १	१) वैद्यकीय दाखला (फक्त ट्रान्सपोर्ट लायसन्स करिता) २) दोन छायाचित्रे	सर्व वाहने	अ) ३० रु. दिवसा ५० रु. ब) ३० रु. उशीर १. साधे लायसन्स १००+ प्रति व २००+ ५० रु.
४	लायसन्स दुय्यम प्रत	LLD	जुने लायसन्स किंवा लायसन्स हरवले असल्यास पोलीस दाखला २. दोन छायाचित्रे	सर्व वाहने	५० रु. लायसन्स २०० रु. कार्ड
५	जुन्या लायसन्सवर नविन वाहनाच्या लायसन्सची नोंद घेणे	८	१. जुने लायसन्स २. दोन छायाचित्र ३. शिकाऊ लायसन्स	सर्व वाहने	५० रु. लायसन्स २०० रु. कार्ड त
६	आंतरराष्ट्रीय चालक परवाना (IDP) मिळवणे	(IDP) अर्ज	१. लायसन्स व २. दोन छायाचित्र ३. व्हिसा प्रमाणपत्र ४. तीन पासपोर्ट छायाचित्र	सर्व वाहने	५०० रु.

७	प्रवासी वाहनाचा चालक बिल्ला		१.पंधरा वर्ष रहिवासी असल्यास तहसिलदार यांचा दाखला एस.ई.सी.(S.E.C.)प्रमाणपत्र २. वर्तणुक दाखला(पोलीस विभागाचा) ३.वैद्यकीय दाखला ४.पत्याचा पुरावा ५.लायसन्स	सर्व वाहन	५०+१ रुपये
८	चालक बिल्ला दुय्यम प्रत	D.T.V.B.	१.बिल्ला हरवला असल्यास पोलीस विभागाचा दाखला २.लायसन्स		१०० रु
९	वाहक लायसन्स व बिल्ला	LCON.A	१.एस.एस.सी.प्रमाणपत्र २.वैद्यकीय प्रमाणपत्र ३.वर्तणुक दाखला(पोलीस विभागाचा) ४.तीन छायाचित्रे		२० चाचण रुपये
१०	वाहक लायसन्स नुतनीकरण	LCON.R	१.वैद्यकीय दाखला २.दोन छायाचित्र		२० रु
११	वाहक लायसन्स दुय्यम प्रत	C.L.D	१.पोलीस अहवाल किंवा जुने लायसन्स २.दोन छायाचित्र		१५० रु
१२	वाहक बिल्ला दुय्यम प्रत	D.C.B	१.पोलीस अहवाल किंवा जुना बॅज		१५० रु
१३	नविन वाहनाची नोंदणी	२०	वितरकांकडुन प्राप्त झालेली १.प्रमाणपत्रे(फॉर्म २१) २.रोड वर्दीनेस दाखला फॉर्म २२, २२ए ३.खरेदी बिल(एक रकमी कर देय असणाऱ्या दुचाकी व चार चाकी वाहनांकरिता) ४.तात्पुरते नोंदणी प्रमाणपत्र (वाहन दुसऱ्या विभागातुन खरेदी केली असल्यास) ५. विमा प्रमाणपत्र,प्रवेश कर प्रमाणपत्र ६.आयकर प्रमाणपत्र (फॉर्म ६० व ६१ दोन चाकी वाहना	१.अपंगासाठी वाहन २.मोटार सायकल ३.विदेशी मोटार सायकल ४.हलके मोटार वाहन (कार,जिप)हलके मोटार वाहन (टॅपो,रिक्षा,टॅक्सी) ५.मध्यम मालवाहु व प्रवासी वाहन ६. जड मालवाहु व प्रवासी वाहन ७.विदेशी वाहन(Imported) ८.उर्वरीत वाहने	२० रु ६० रु २०० रु २००रु ३०० रु ४०० रु ६०० रु ८०० रु ३०० रु

			<p>व्यतीरीक्त) ७.स्थानिक कर (जकात)भरल्याचा पुरावा ८.ट्रान्सपोर्ट वाहनांच्या बाबतीत बॉडी बिल्डरचा दाखला(२२ए-भाग-२) ९.शेतीचे ट्रॅक्टर व ट्रेलर करिता ७/१२ चा उतारा / तहसिलदार यांचा शेतकरी दाखला एम.टी.फॉर्म,डिझाईन मान्यता प्रमाणपत्र १०.पत्याचा पुरावा ११. तपासणीकरीता संबंधीत वाहन नोंदणी करणे</p>		
१४	नोंदणी प्रमाणपत्राची दुय्यम प्रत मिळवणे	२६	<p>१.जुने प्रमाणपत्र २.हरविले असल्यास पोलीस दाखल ३.बॅक बोजा असल्यास बॅकेचे प्रमाणपत्र</p>	सर्व वाहने	संबंधी वाहना नोंदणी ५०%
१५	परराज्यातील वाहनाची पुर्न:नोंदणी करणे	२७ (२९,३०)/(३३) F.T.,A.T.,TCA,TCR	<p>१.मुळ नोंदणी अधिकारी यांचा ना हरकत दाखला(फॉर्म २८) २.कागदपत्र बनावट नसलेचे व वाहन चोरीचे नसल्यास मालकांचे प्रतिज्ञापत्र ३.प्रवेश कर देय असल्यास कर भरल्याचा दाखला ४.विमा,प्रदुषण,नोंदणी व कर प्रमाणपत्र ५.पत्याचा पुरावा ६.तपासणीसाठी संबंधीत वाहन</p>	सर्व वाहने	अनुक्र मधील फी प्रम
१६	आर.सी.पुस्तक मधील पत्यात बदल करणे	३३	<p>१.बदललेल्या पत्याचा पुरावा २.वाहनाशी संबंधीत सर्व वैध प्रमाणपत्रे ३.मुळनोंदणी कार्यालयाचा</p>	सर्व वाहने	२० रु

			ना-हरकत दाखला		
१७	सर्व प्रकारच्या वाहनांचे हस्तांतरण करणे	२९(दोन प्रति),३०,TCA,TCR, परिवहन वाहनांकरिता	१.वाहन परराज्यातुन किंवा दुसऱ्या विभागातुन आले असल्यास ना-हारकत प्रमाणपत्र २.पत्याचा पुरावा ३.विक्रेता व खरेदीदार यांच आयकर प्रमाणपत्रे(दुचाकी शिवाय) ४.वाहनाची सर्व वैध प्रमाणपत्रे	१.अपंगासाठी वाहन २.मोटर सायकल ३.विदेशी मोटर सयाकल ४.हलके मोटर वाहन अ.(कार,जिप) ब.ट्रान्सपोर्ट ५.मध्यम मालवाहु व प्रवासी वाहन ६. जड मालवाहु व प्रवासी वाहन ७.विदेशी वाहन(Imported) ८.उर्वरीत वाहने	१० रु ३०रु १००रु १००रु १५०रु २००रु ३००रु ४००रु १५०रु
१८	वारसाहक्काने हस्तांतरण करणे	३१,३०	१.वाहन मालकाचा मृत्युचा दाखला २.वारसाचा दाखला ३.वारसांचे प्रतिज्ञापत्र ४.पत्याचा पुरवा ५.वाहनाची संबंधीत सर्व वैध प्रमाणपत्रे	अनुक्रमांक १७ प्रमाणे	अनुक्र प्रमाणे
१९	लिलावातील खरेदी वाहनांचे हस्तांतरण करणे	३२,३०	१.लिलाव झालेला आदेश २.लिलावामध्ये वाहन विकल्याचा व ताब्यात दिल्याचा आदेश ३.पत्याचा पुरावा ४.वाहनाची संबंधीत सर्व वैध प्रमाणपत्रे	अनुक्रमांक १७ प्रमाणे	अनुक्र प्रमाणे
२०	बँकेच्या नावे वाहनांचे हस्तांतरण	३६,३०	१.कर्जदाराकडुन वाहन ताब्यात घेतल्याचा पुरावा २.वाहनाविषयी कोणतीही केस कोर्टात नसल्याचा पुरावा ३.वाहन मालकांचे ना हारकत पत्र ४.वाहनाची सर्व वैध प्रमाणपत्रे ५.पत्याचा पुरावा	अनुक्रमांक १७ प्रमाणे	अनुक्र प्रमाणे

२१	कर्ज बोजा नोंद	३४ (दोन प्रतित)	१.बँकेचा बोजा नोंद करण्याविषयीचे बँकेचे पत्र २.विमा,नोंदणी व कर प्रमाणपत्र	सर्व वाहने	१०० रु
२२	कर्ज बोजा रद्द करणे	३५(दोन प्रतित)	१.बँकेचा बोजा नोंद रद्द करण्याविषयीचे बँकेचे पत्र २.विमा,नोंदणी व कर प्रमाणपत्र	सर्व वाहने	१०० रु
२३	वाहनाचे ना हरकत प्रमाणपत्र मिळविणे	२९,२८ (चेसिस प्रिंट सह) (तिन प्रतित)	१.खटला विभागाचा शेरा २.वाहनावर कोणतीही केस प्रलंबित नसल्याचा खटला विभागच शेरा ३.वाहन चोरीचे नसल्यास पोलीस दाखला(वाहन परराज्यात जणार असल्यास) ४.कर भरल्यास पुरावा ५.वाहनाची सर्व वैध प्रमाणपत्रे	सर्व वाहने	फी ना
२४	योग्यता प्रमाणपत्र नुतणीकरण	CFRA	१.पुर्वीचे प्रदान केलेले योग्यता प्रमाणपत्र २.व्यवसाय कर ना-हरकत दाखला ३.वाहनावरल कोणतेही खटले प्रलंबित नसल्याचा दाखला ४.सर्व वैध प्रमाणपत्रे(कर,विमा, व परवाना) ५.तपासणीचे वाहन	१.हलके वाहन २.मध्यम मालवाहु व प्रवासी वाहन ३.जड मालवाहु व प्रवासी वाहन ४.दुचाकी,३ चाकी वाहने	२०० रु ३०० रु ४०० रु १०० रु
२५	योग्यता प्रमाण पत्राची दुय्यम प्रत मिळवणे	CRLD	१.वाहनाची सर्व वैध प्रमाणपत्रे	१.सर्व वाहने	१०० रु
२६	वाहनात बदल करणे	B.T.&BTI	१.वाहनांचे बदलाचे कारण व पुरावा २.बदलीचे इंजिन,चेसिस किंवा बॉडी यांचे खरेदीपत्र व मोजमापे ३.फायनान्स ना हारकत पत्र ४.सर्व वैध प्रमाणपत्रे	सर्व वाहने	५० रु
२७	कंत्राटी वाहन परवाना	P.CO.P.A.	१.वाहनाची सर्व वैध प्रमाणपत्रे	१.मिटर रिक्षा	१००रु

	मिळविणे (अॅटोरिक्षा,टॅक्सी,मॅक्सी कॅब)		२.प्रवासी वाहन चालविण्याचे लायसन्स व बॅज ३.सर्व परवाना अटीचे पालन करणारे वाहन (परवाना अटीचे रंग,बांधणी वगैरे) ४.सरकारी किंवा निमसरकारी कार्यालयात नोकरी करत नसल्याचा पुरावा ५.पुर्वीचा परवाना असल्यास वाहन हस्तांतरण आदेश	२.विना मिटर रिक्षा ३.मॅक्सी कॅब	१५०० १५००
२८	मालवाहतुक परवाना मिळवणे	P.Gd.C.A	१.वाहनाची सर्व वैध प्रमाणपत्रे २.परवाना अटीचे पालन करणारे वाहन	सर्व वाहने	रु.२००
२९	कंपनी बस परवाना मिळवीणे	P.Pr.S.A	१.वाहनची सर्व वैध प्रमाणपत्रे २. कंपनी पत्ता व कार्यक्षेत्राचा पुरावा ३.परवाना अटीचे पालन करणारे वाहने	सर्व वाहने	२०० र
३०	तात्पुरता परवाना मिळविणे(मालवाहु वाहनाकरीता)	P.Tem.A	१.सर्व वैध प्रमाणपत्रे २.तात्पुरत्या ठिकाणी जाणाऱ्या मार्गाचा व कालावधीचा तपशील ३.परवाना अटीचे पालन करणारे वाहन	सर्व वाहने	१०० र
३१	विशेष परवाना मिळविणे (प्रवाशी वहानासाठी)	P.Co.Sp.A	१.वाहनांची सर्व वैध प्रमाणपत्रे २.प्रवासी मार्गाचा व कालावधीचा तपशील ३.प्रवाशांच्या संपुर्ण महितीची यादी ४.विशेष कर भरल्याचा पुरावा	सर्व वाहने	१०० र महिना
३२	पर्यटक परवाना मिळविणे	४६,४५	१.वाहनांची सर्व वैध प्रमाणपत्रे २.तात्पुरत्या ठिकाणी जाणाऱ्या मार्गाचा कालावधीचा तपशील ३.पर राज्यातील कर भरल्याचा पुरावा	सर्व वाहने	३०० र
३३	राष्ट्रीय मालवाहतुक	४८,४६(NP)	१.वाहनांची सर्व वैध प्रमाणपत्रे	सर्व वाहने	३०० र

	परवाना मिळविणे		२.पर राज्यातील कर भरल्याचा पुरावा ३.राष्ट्रीय परवाना अटीचे पालन करणारे वाहन		
३४	परवाण्याचे हस्तांतरण करणे परवानाधारक मृत्यु पावल्यास (रिक्षा,टॅक्सी,मॅक्सी कॅब वाहनाकरिता)	Tr.P.A	१.परवानाधारकाचा मृत्युचा दाखला २.वारसाचा दाखला ३.वर्तमानात्रात प्रसिध्द केलेली नोटीस ४. सर्व वैध प्रमाणपत्रे ५.पुर्वीचा परवाना ६.वारसाचे छायाचित्र दोन		५० रु
३५	जाहीरात प्रदर्शित करण्यासाठी करण्यासाठी अर्ज	P.D.A.A.	१.वाहनाचा परवाना २.जहिरातीचा नमुना	१.जड मालवाहु व प्रवासी वाहन २.मोटर कॅब ३.रिक्षा	२००रु १००रु ६०रु
३६	जादा आकाराच्या पदाची वाहतुक करणे	T.O.D.A .	१.वाहतुकीच्या मार्गाचा तपशील २.वाहतुक करावयाच्या मालाचे डॉईंग,मोजमापे,छायाचित्रे व वजन यांची महिती ३.वाहतुक कणाऱ्या वाहनाची सर्व वैध प्रमाणपत्रे	परिवहन वाहने	-----
३७	वाहन कर करणे	A.T.	१.विमा प्रमाणपत्र २.कर प्रमाणपत्र ३.शासकीय वाहनाकरीता फॉर्म क्र.५३	सर्व वाहने	-----
३८	वाहनाचा कर परताव मिळविणे	D.T.	१.नोंदणी प्रमाणपत्र २.कर प्रमाणपत्र	सर्व वाहने	----
३९	कर माफी मिळविणे	M.A.	१.कृषी वाहनाकरिता (ट्रक्टर ट्रेलर) शेतकरी असल्याचा दाखला किंवा ७/१२ उतारा २.सरकारी किंवा निमसरकारी वाहनानकरिता कार्यालयाचे पत्र ३.अंपगाच्या वाहनाबाबतीत जिल्हा शल्य चिकीत्सक यांचा दाखला,छायाचित्र व	ट्रक्टर,रुग्णवाहिका,अंपगाचे वाहन,सरकारी व स्था.स्व.स्थांची वाहने	

			प्रतिज्ञापत्र ४.विमा व कर प्रमाणपत्र		
४०	परराज्यातील वाहनांचा कर भरणे	F.T.&A.T	१.नोंदणी व कर प्रमाणपत्र २.विमा प्रमाणपत्र ३.ना हारकत दाखला		
४१	दुय्यम कर पुस्तक मिळविणे	T.C.D.	१.कर भल्याचा पुरावा २.वाहनाचे वैध प्रमाणपत्र	सर्व वाहने	२० रु
४२	कोणत्याही वाहनाविषयी माहिती मिळविणे	साध्या कागदावर अर्ज	लागु नाही	सर्व वाहने	२०रु

या कार्यालयाच्या कामकाजासाठी उपयोगाता येणारे सर्व प्रकारचे अर्जांचा नमुना या सोबत डॉनलोड करणेसाठी उपलब्ध आहेत.

व्यवसाय कर

माहे एप्रिल २००८ ते डिसेंबर २००८ या कालावधीत वाहन परवानाधारकडुन व्यवसाय कराची वसुली ४०६३०० रु करण्यात आली.

माहितीचा अधिकार अधिनियम २००५

माहिती अधिकार अधिनियम २००५ अन्वये खालीलप्रमाणे नियुक्त्या करण्यांत आलेल्या आहेत.

**- १३ -अधिकारी / कर्मचारी यांचे नाव
२००५**

माहिती अधिकार अधिनियम

नुसार धारण केलेले पद

- १) श्री. व्ही.आर.माजरीकर (उप प्रादेशिक परिहवन अधिकारी)
- २) श्री. एस.डी.चव्हाण (मोटार वाहन निरीक्षक)
- ३) श्री. आर.एन.शिंदे (वरिष्ठ लिपीक)

- अपिलीय अधिकारी
- जन माहिती अधिकारी
- सहायक जन माहिती अधिकारी

कार्यालयाचे नांव व पत्ता

उप प्रादेशीक परिवहन कार्यालय ,
जयस्वाल सदन एम.आय. डी.सी. एरीया
लिंबाळा मक्ता ता. जि. हिंगोली.
हिंगोली ४३१५१३
दुरध्वनी क्रं. ०२४५६-२४८०४८
इ मेल पत्ता dyrto_hingoli@rediff.com